

Ausstattung

Unsere Seminarräume sind mit aktueller PC-Technik bestens für die unterrichteten Inhalte bestückt: Mit 64-Bit-Prozessoren, 16/32 GB RAM, Gigabit-Ethernet schnellen SSD-Speichern arbeiten unsere Teilnehmer in einer aktuellen IT-Umgebung.

Es stehen Cisco-Labs und Multi-Prozessor-Server mit VMware, Hyper-V und virtuellen Maschinen zur Verfügung. So lassen sich IT-Infrastrukturen praxisnah durch die Teilnehmer komfortabel aufbauen und konfigurieren. Eine effiziente Vorbereitung auf die Herstellerprüfungen wird durch unsere Intranet- und Internetserver mit Prüfungssimulationen unterstützt.

Die fachliche Aus- und Weiterbildung unserer Dozenten garantiert den „State of the Art“ in jedem Themengebiet. Zertifiziert und pädagogisch erfahren, besitzen sie zudem fundierte Praxiserfahrung durch langjährige Tätigkeit im Projektgeschäft.

Fachinformatiker

Integrationsquote	Erfolgsquote
	100%
Sommer 2025	95%
	100%
Winter 2024/25	91%
	100%
Sommer 2024	87%
	94%
Winter 2023/24	85%
	90%
Sommer 2023	85%



Für detaillierte Ergebnisse den QR-Code einscannen!

IT-Akademie Dr. Heuer

Bochum

Konrad-Zuse-Str. 2b
44801 Bochum
+49 234 3385 5860
office@drheuer.de
www.drheuer.de



Neuss

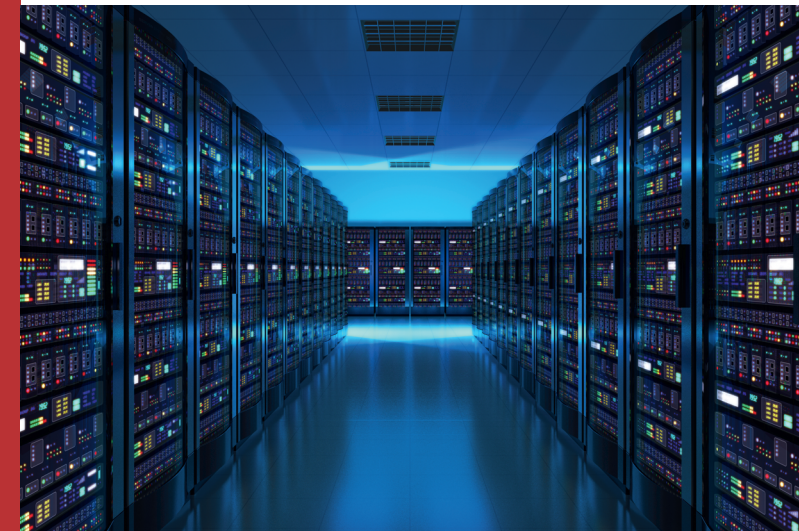
Hammer Landstr. 87
41460 Neuss
+49 2131 1765 536
neuss@drheuer.de



Netzwerkspezialist/in heterogener Netze

IT-Expertentraining
im Modularen IT-Center
mit aktuellen Rollen-basierten
Zertifizierungen für

Microsoft Azure
+ Linux LPIC-1



IT-Akademie
Dr. Heuer

Bildungsziel

Das Modulare IT-Center bietet eine Fülle von Bildungszielen, die auf dem Arbeitsmarkt für IT-Fachkräfte in besonderem Maße gefragt sind. Gute Kenntnisse im Microsoft- und Linux-Bereich sind die Kernkompetenzen für die Administration der heutigen Netzwerkinfrastruktur, der Server- und Endanwender-systeme. Schwerpunkte der Weiterbildung sind die Microsoft-Serversysteme mit der Administration des Active Directory sowie die Linux-Betriebssysteme.

Sie erreichen in 6 Monaten die Zertifizierungen zum **Windows Server Hybrid Administrator Associate** **Linux Professional LPIC-1**

Zielgruppe

Im Modularen IT-Center nehmen Sie mit einer mehr-jährigen IT-Berufstätigkeit oder einem Berufsabschluss im IT-Sektor teil. Auch als arbeitssuchender Akademiker oder Studienabbrecher sind Sie in unserer IT-Weiterbildung willkommen. Sie sollten mit den Grundlagen der Netzwerke/TCPIP und einem Standardbetriebssystem gut vertraut sein.

Sind diese Grundlagen nicht vorhanden, dann erkundigen Sie sich nach unseren 2-jährigen Umschulungen zum Fachinformatiker (IHK) mit den Fachrichtungen Systemintegration oder Anwendungsentwicklung.

Theorie und Praxis

Besuchen Sie uns als Gast im Unterricht, **sprechen Sie mit unseren Kursteilnehmern**, sehen Sie sich die Absolventenergebnisse an und treffen Sie dann Ihre **Entscheidung für die richtige Bildungseinrichtung**, die Ihre berufliche Zukunft entscheidend prägen wird. Unser Unterricht wird in Vollzeit mit zertifizierten IT-Trainern in Theorie und Praxis durchgeführt. **Sie studieren und üben in Arbeitsgruppen angeleitet durch IT-Spezialisten.** Sie lernen Netzwerktechnik auf realen Cisco-Labs und Cisco-Firewalls, Windows Server, Virtualisierung, Linux-Distributionen kennen. In der IT-Akademie arbeiten Sie täglich mit diesen Technologien und werden dadurch bestens auf die Praxis vorbereitet. Wir stellen Ihnen die gesamte Microsoft-, Cisco- und VMware-Software sowie einen Internet-Prüfungsserver für Ihre Übungen zur Verfügung.

Ziel	Zeitraum	Prüfung
Hybrid Administrator Associate	zusammen 6 Monate	Intern+MS
+ Linux LPIC-1		Intern+LPI
<i>Ergänzungen:</i>		
<i>Messaging/Exchange</i>	<i>2 Monate</i>	<i>Intern+MS</i>
<i>Azure Data Engineer Associate</i>	<i>2 Monate</i>	<i>Intern+MS</i>
<i>VMware Certified Professional</i>	<i>2 Monate</i>	<i>Intern+VMware</i>
Diese Ziele sind individuell kombinierbar im Rahmen der Förderdauer Ihres Bildungsgutscheins.		

Kostenübernahme

Die Arbeitsagenturen und Jobcenter übernehmen die vollen Kursgebühren, Fahrtkosten und ggf. die Leistungen für Ihren Unterhalt.

WICHTIG: In unseren Kursgebühren sind **alle Prüfungsgutscheine enthalten**, die für die angestrebten Zertifizierungen bei Microsoft, VMware, Cisco oder dem Linux Professional Institute (LPI) benötigt werden.

Das Angebot ist auch zugelassen für Kunden, die den Bildungsscheck oder andere öffentliche Förderungen in Anspruch nehmen sowie Selbstzahler.

Termine

Regelmäßige Einstiegstermin

Der Kurs startet mehrfach im Jahr.

Je nach Erfahrung und Kenntnisstand ist auch ein nachträglicher Einstieg möglich.

Individueller Einstieg

Im individuellen Beratungstermin besprechen wir Ihren Bildungsbedarf und legen Ihren Bildungsplan passend zu Ihrem Kenntnisstand sowie einen geeigneten Termin für Ihren Einstieg fest.

Unterrichtszeit: Mo-Fr 8:15 - 16:00 Uhr